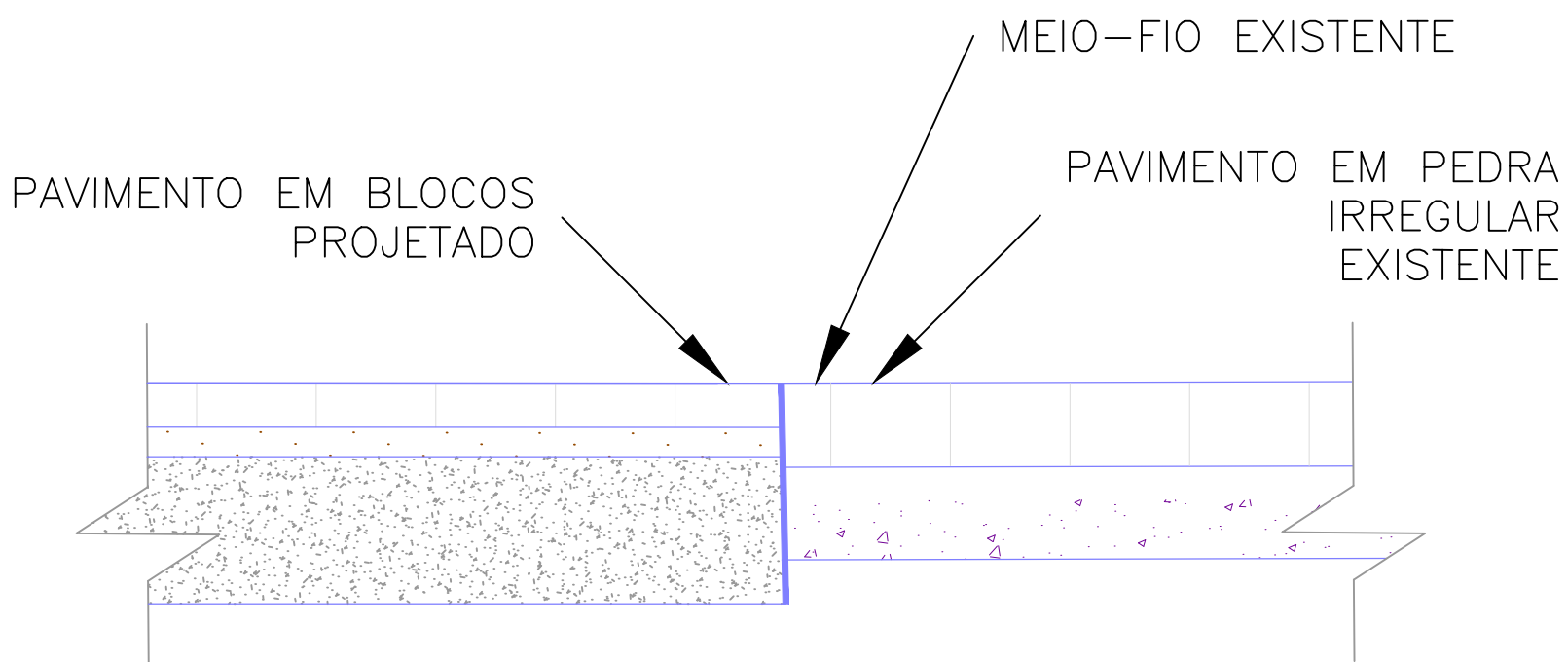
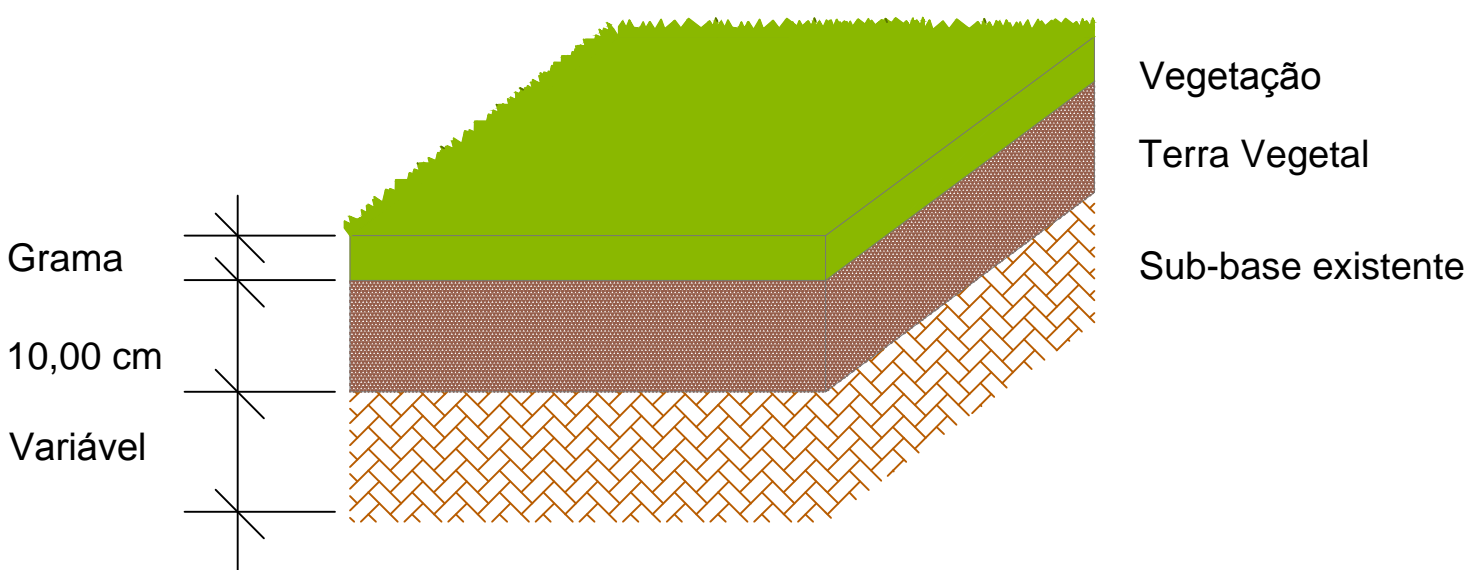
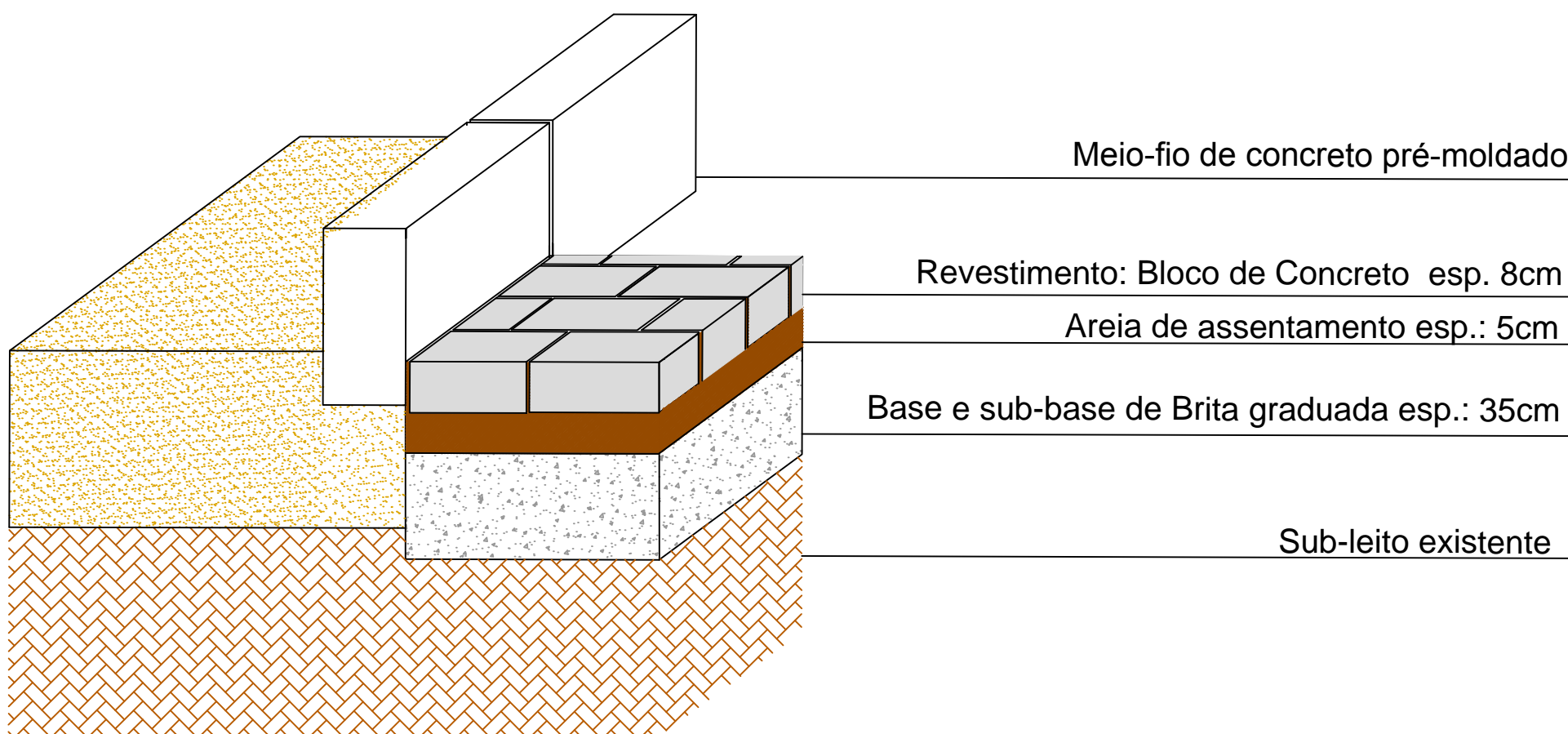
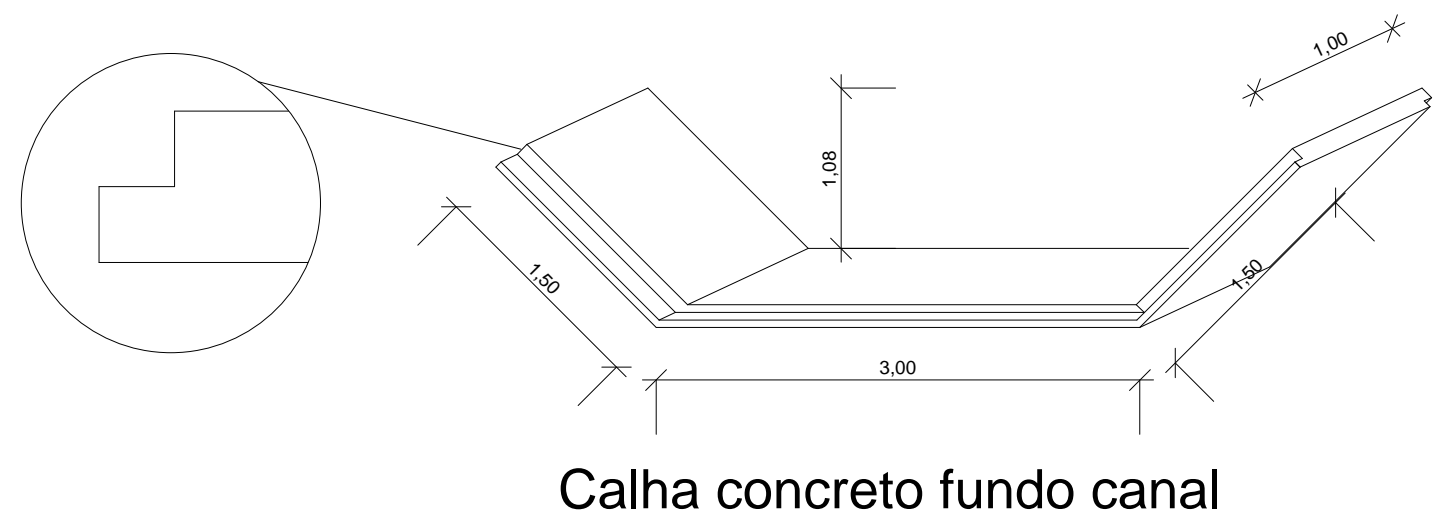
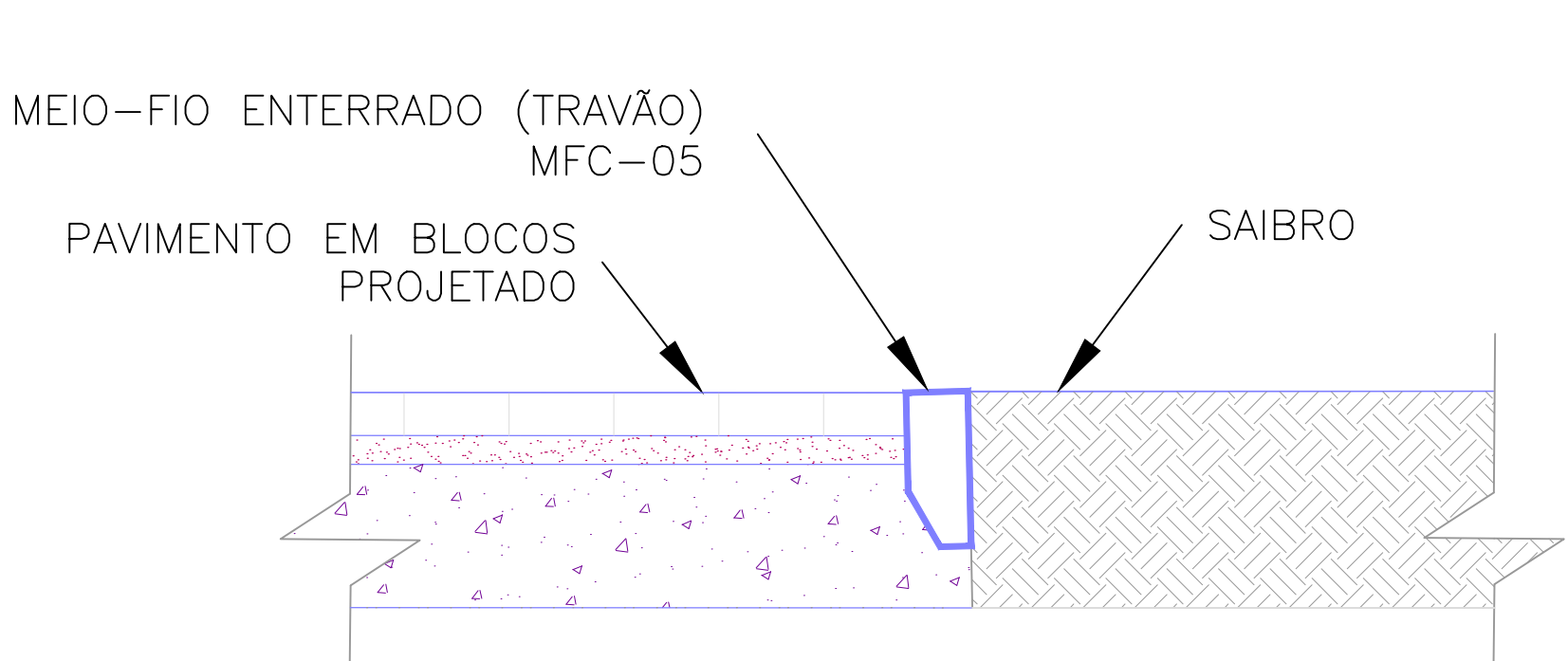


ITEM	DESCRIÇÃO	ESP.
1	Meio-fio de concreto pré-moldado	15 cm
2	Boloco de concreto 35Mpa	8 cm
3	Camada de areia para assentamento	5 cm
4	Brita graduada	35 cm
6	Terra vegetal	10 cm

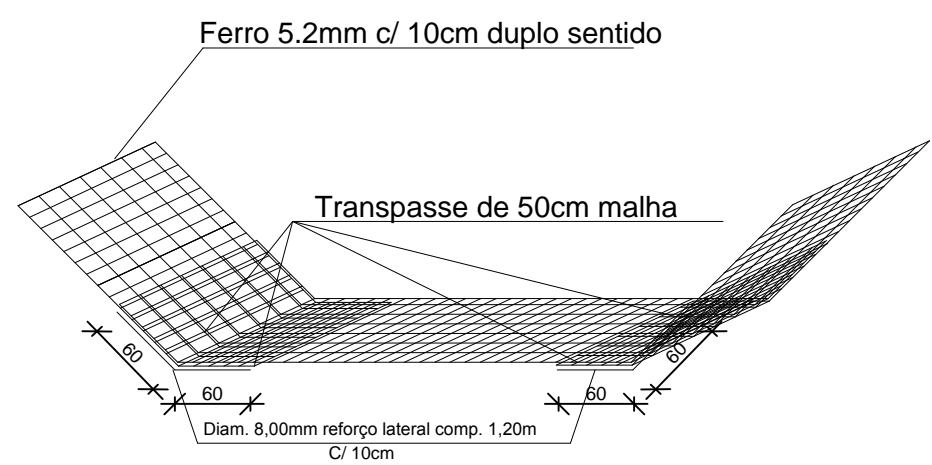
INTERFACE DE PAVIMENTO 1 BLOCOS PROJETADOS X PEDRA IRREGULAR S/ESC.



INTERFACE DE PAVIMENTO 2 BLOCOS PROJETADOS X SAIBRO S/ESC.



SEM ESCALA
OBS: A grama deverá ser plantadas com acompanhamento do biólogo responsável
A grama deverá ser em placas de 50x50cm



Detalhe estrutura de sustentação
Calha canal aberto. comp. 1,00m por peça

ITEM	DESCRIÇÃO	Comp. Peça
1	Ferro 5.2mm c/ 10cm duplo sentido	15 cm
2	Ferro 8.00mm c/ 15cm comp. 1.00m (reforço)	8 cm



PROJETO DE REQUALIFICAÇÃO DA AV. ESPÍRITO SANTO - PELOTAS/RS	Escala 1 / 500
PROJETO DE PAVIMENTAÇÃO DETALHES	Planilha 4/21
EQUIPE TÉCNICA DA UGP Eng. Civil Patricio Xavier - Crea RS 128963	Data JAN/2016